



# Sociaal domein Achterhoek



## Marktconsultatie Inkoop jeugdhulp

De Dru, Ulft  
3 juli 2024



## Programma Marktconsultatie jeugdhulp

- **09.00-09.05**            **Welkom – Hester Liebeton, teamleider SDA**
- **09.05-09.15**            **Visie en doelstellingen– Susanne Büter, beleidsadviseur jeugd**
- **09.15-09.35**            **Inkoopinstrument en planning– Yvette Berkel, projectleider inkoop**
- **09.35-10.00**            **Bekostiging – Nico Dam (HHM)**
- **10.00-11.00**            **Break out sessie voorstel perceelindeling en bekostiging**
  - Ambulante jeugdhulp – conferentiezaal
  - Ambulante jeugdhulp - lounge
  - Jeugdhulp met verblijf – zaal Beschuitbus

# Visie en doelstellingen



# Missie, maatschappelijke doelen en kernwaarden

## Missie

Iedereen doet mee en draagt zijn steentje bij, naar eigen kunnen.  
Daar helpen we elkaar bij.

## Maatschappelijke doelen

1. Jeugdigen groeien gezond op in een veilige en vertrouwde omgeving en kunnen zich maximaal ontwikkelen, zodat zij opgroeien tot zelfredzame mensen.
2. Mensen zitten fysiek en mentaal goed in hun vel, zij hebben veerkracht en voelen zich goed.
3. Mensen wonen zelfstandig in een veilige en toegankelijke omgeving, indien nodig met ondersteuning.
4. Mensen voelen zich thuis in hun stad of dorp en hebben een sociaal netwerk dat zich kenmerkt door wederkerigheid.
5. Mensen participeren naar vermogen, werken aan hun ontwikkeling en leveren een maatschappelijke bijdrage aan hun omgeving.

## Kernwaarden

Optimaal ontwikkelen

Gezond

Veilig

Zelfredzaam en samenredzaam

Participeren

Financieel in balans

Veerkracht

Sociaal verbonden



## Doelstellingen

1. De inzet van ondersteuning en zorg is tijdig en gericht op een passend, duurzaam resultaat in een veilige vertrouwde omgeving
2. Verbeteren van de beleving dat je leven zinvol is, geredeneerd vanuit positieve gezondheid
3. De inwoner participeert maximaal naar vermogen in de samenleving
4. De ondersteuning is flexibel, gericht op samenwerking en ambulantisering. Waar mogelijk schalen zorgaanbieders (zo snel mogelijk) af. Indien mogelijk naar de sociale basis
5. Jeugdhulp- en Wmo-aanbieders werken actief samen bij de overgang van 18- naar 18+ zorg. Als zorg nodig blijft, is continuïteit gegarandeerd



# Uitgangspunten inkoop zijn geactualiseerd

## Dekkend aanbod

- Benodigde hulp en ondersteuning voor alle doelgroepen
- Voldoende capaciteit voor iedere deelnemende gemeente
- Voldoende keuze voor inwoners
- Geografische dekking: zo dichtbij mogelijk

## Transformatie in gezamenlijkheid

- Zoveel mogelijk normaliseren en afschalen
- Nauwere samenwerking tussen gecontracteerd en voorliggend veld
- Aansluiting op de lokale sociale basis

## Inwonerperspectief

- Inwoner staat centraal
- Versterken van eigen kracht
- Inwoner meer betrekken bij bepalen hoe ondersteuning er uit komt te zien
- Passende keuzes qua hulp en ondersteuning

## Sturing op kwaliteit en innovatie

- Intensiever samenwerken met een beperkt aantal aanbieders
- Betere afstemming en samenwerking tussen aanbieders (kwaliteit, werkwijze)
- Duidelijke, zakelijke afspraken tussen opdrachtgever en opdrachtnemer

## Financiële doelen

- Betere voorspelbaarheid en daarmee beheersbaarheid van de uitgaven
- Uitgaven passend binnen de financiële kaders
- Bekostigingsinstrument passend bij de inhoudelijke keuzes

## Kwaliteitsverbetering

- Resultaten stellen (ipv doelen)
- Lange termijn afspraken maken (meerjarige contracten) die (bestaans)zekerheid bieden aan aanbieders
- Ruimte voor de professional

# Inkoopsystematiek en planning



## Uitgaven jeugdhulp in 2023

Gemeente	Jeugdhulp met verblijf	Ambulante jeugdhulp	Crisis
Aalten	€ 1.940.148	€ 3.807.427	
Berkelland	€ 2.721.622	€ 6.597.101	
Bronckhorst	€ 1.747.093	€ 4.992.717	
Doetinchem	€ 5.387.742	€ 11.096.235	
Montferland	€ 2.217.277	€ 5.168.418	
Oost Gelre	€ 1.904.560	€ 4.676.130	
Oude-IJsselstreek	€ 2.787.980	Buiten scope	
Winterswijk	€ 1.632.055	€ 4.853.929	
<b>Totaal</b>	<b>€ 20.3 mln</b>	<b>€ 41.1 mln</b>	<b>€ 1.6 mln</b>





## Deelname gemeenten aan segmenten

Gemeente	Jeugdhulp met verblijf	Ambulante jeugdhulp	Crisis	Wmo begeleiding	Wonen
Aalten	✓	✓	✓	✓	✓
Berkelland	✓	✓	✓	✓	✓
Bronckhorst	✓	✓	✓	✓	✓
Doetinchem	✓	✓	✓	✓	✓
Montferland	✓	✓	✓	✓	✓
Oost Gelre	✓	✓	✓	✓	✓
Oude IJsselstreek	✓	✗	✓	✗	✓
Winterswijk	✓	✓	✓	✓	✓

- Oude segment HCV buiten scope (aanbesteding G7)
- Nieuw in Wonen: wonen gericht op zelfstandigheid (18-/18+)

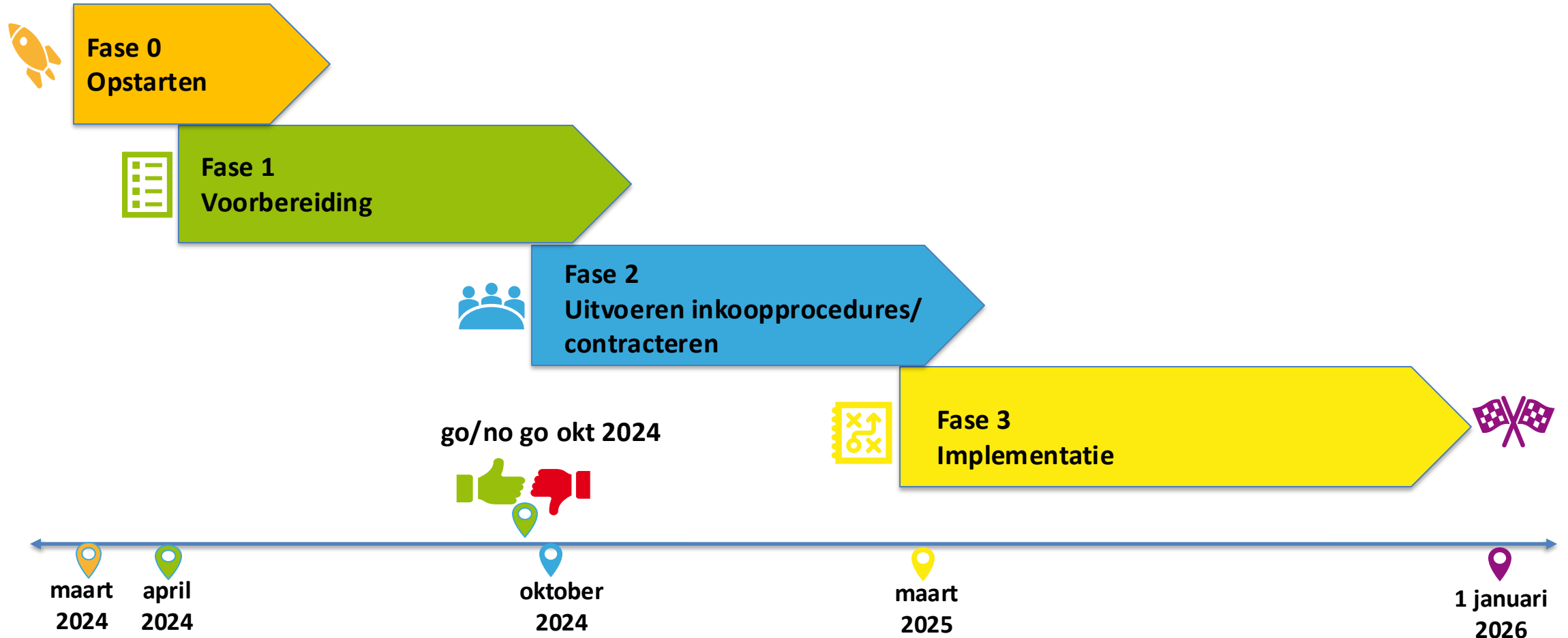


## Alle segmenten worden gecontracteerd via regionale aanbesteding(en)

- Lichte procedure voor sociale en andere specifieke (SAS) diensten
  - Selectie en gunning op basis van kwalitatieve criteria
  - Geen onnodig zware selectie- en gunningscriteria
- Toepassen van lokale percelen voor betere geografische dekking en aansluiting bij sociale basis
  - Ambulante jeugdhulp - ondersteuning
- Zoek de samenwerking op met andere aanbieders (door bijvoorbeeld een samenwerkingsverband of d.m.v. onderaanneming)
- Gemeente Doetinchem fungeert als penvoerder
- Registreer uw organisatie op TenderNed - [www.tenderned.nl/cms/nl/interesseprofiel/interesseprofiel-aanmaken](http://www.tenderned.nl/cms/nl/interesseprofiel/interesseprofiel-aanmaken)



# Fasering inkoopproject





## Voorlopige planning

Activiteit	Datum
2e marktconsultatie	1e helft september 2024
Besluitvorming door colleges: go/no go	5 november 2024
Beoogde publicatiedatum aanbestedingen (via Mercell)	7 november 2024
Inlichtingenrondes	november/december 2024
Indienen inschrijvingen	begin februari 2025
Besluitvorming gunning door college penvoerder	24 maart 2025
Implementatieperiode	Maart t/m december 2025
Beoogde ingangsdatum nieuwe overeenkomsten	1 januari 2026

**Bekostiging**



# Kernkeuzes in bekostiging

## 1. Inspanningsgericht

*(op het individu bepaald; tarief per eenheid van inspanning)*

- producten o.b.v. indicatie, trajecten o.b.v. gemiddelden
- meerdere gecontracteerde aanbieders
- vooralsnog de voorkeurskeuze in de meeste segmenten

## 2. Taakgericht

*(op de doelgroep bepaald; lumpsum voor de taak)*

- afsplitsbare 'taak' of benodigde 'beschikbaarheid'
- samenwerkingsverband voor doelgroep of populatie
- vooralsnog de keuze bij Wmo Wonen en enkele Jeugdzorg Woonvarianten

# KOSTPRIJSELEMENTEN

1. SALARIS	1	<b>Salaris</b> 1 fte directe medewerker Functie- en cao-mix personele inzet	€ xxxx
2. OPSLAGEN	2	<b>Opslagen:</b> Vakantietoelage Eindejaarsuitkering Onregelmatigheidstoelage	xx % xx % xx %
3. SOCIALE LASTEN	3	<b>Sociale lasten:</b> Werkgeverslasten sociale verzekeringen Pensioenbijdrage werkgever	xx % xx %
4. OVERHEAD	4	<b>Overhead:</b> Personele overhead (management, staf e.d.) Materiële kosten overhead	xx % xx %
5. P <small>ERSONEEL NIET IN</small> L <small>OONDIENST</small>	5	<b>PNIL:</b>	xx %
6. RISICO-OPSLAG	6	<b>Risico-opslag:</b>	xx %
7. DECLARABELE UREN	7	<b>TOTALE KOSTEN PER FTE PER JAAR</b>  <b>Aantal declarabele uren per fte:</b> Ziekteverzuim Reistijd	€ xxxx  xx uur xx uur
8. 'STENEN'	8	<b>UURTARIEF DIRECTE MEDEWERKER</b>  <b>Kosten van de 'stenen' en hotelmatige voorzieningen</b> van de (verblijfs)setting. Een bedrag per etmaal of per dagdeel. No-show Bezettingsgraad	€ xx xx % xx %

## Inspanningsgericht:

- opbouw tarieven bij  $p * q$
- AMvB Reële Tarieven



## Aanpak tarieven

1. Beschrijvingen van producten (inspanning) door werkgroepen gemeenten
2. Uitwerking naar parameters in het tarief, conceptwaarden
  - klassiek kostprijsonderzoek d.m.v. uitvraag niet noodzakelijk
  - bandbreedtes van uitkomsten zijn genoegzaam bekend
3. Consultatie van betreffende aanbieders
  - reflectie vanuit de regionale uitvoeringspraktijk
  - bijeenkomst en schriftelijke ronde
4. Verwerking reacties en opbouw advies
5. Besluitvorming door Colleges





## Globale planning advies tarieven

1. Productbeschrijvingen begin september gereed
2. Dan uitwerking naar opbouw van tarieven
3. Bijeenkomst marktconsultatie aanbieders half september
4. Schriftelijke ronde t/m eind september
5. Reacties en verwerking tot adviestarieven ca. begin oktober



### Initieel budget



A. Transformatie  
(sociale basis)

B. Innovatie &  
Uitvoering

C. Index etc.

C. Autonoom

	T+1	T+2	T+3	T+4
A. Transformatie (sociale basis)	⊖	⊖	⊖	⊖
B. Innovatie & Uitvoering	⊕	⊕	⊕	⊕
C. Index etc.	+/-	+/-	+/-	+/-
C. Autonoom	+/-	+/-	+/-	+/-
	€	€	€	€



### Taakgericht:

- opbouw, ontwikkeling lumpsumbudget
- dialoog tbv balans taak/budget



## Aanpak lumpsumbudget

1. Uitwerking van de betreffende taak + beoogde transformatie
2. Eerste doorrekening vanuit 'historisch budget'
3. Doordenken van beïnvloedende factoren komende jaren
4. Opstellen van een gespreksnotitie over het taakbudget
5. Inbrengen tijdens dialoofase, onderdeel aanbesteding
6. Aanpassingen obv dialoog verwerken in gunning/contract



## Globale planning opbouw taakbudget

1. Beschrijving taak en transformatie begin september gereed
2. Uitwerking historisch budget ca. half september
3. Bijeenkomst marktconsultatie aanbieders half september
4. Dialoogronde onderdeel van de aanbesteding
  - opbouw budget
  - uitwerking beïnvloedende factoren
  - KPI's en wijze van monitoring
  - governance en ventielen
  - etc.
5. Definitieve vaststelling budget t.b.v. contract

**Break out sessie**



## Break out sessie perceelindeling en bekostiging

- Ambulante jeugdhulp - Conferentiezaal
- Ambulante jeugdhulp - Lounge
- Jeugdhulp met verblijf - Beschuitbus

*Hierna nog vragen of opmerkingen?*

*Stel ze via Mercell (link aanmelding marktconsultatie)*



# Voorstel perceelindeling en bekostiging ambulante jeugdhulp

Segment	Dienstverlening en producten	Spend 2023	2023 # cliënten	Bekostiging	Perceelindeling
Ambulante jeugdhulp	Ondersteuning <ul style="list-style-type: none"> <li>• Groep</li> <li>• Individueel</li> <li>• Begeleiding in onderwijs</li> </ul>	19.4 mln	2365	Inspanningsgericht	Perceel 1 Ondersteuning Aalten Perceel 2 Ondersteuning Berkelland Perceel 3 Ondersteuning Bronckhorst Perceel 4 Ondersteuning Doetinchem Perceel 5 Ondersteuning Montferland Perceel 6 Ondersteuning Oost Gelre Perceel 7 Ondersteuning Winterswijk
	Behandeling <ul style="list-style-type: none"> <li>• Groep</li> <li>• Individueel</li> </ul>	20.1 mln	3998	Inspanningsgericht	Perceel 8 Behandeling SDA regionaal
	Behandeling GGZ <ul style="list-style-type: none"> <li>• BGGZ</li> <li>• SGGZ</li> <li>• Diagnostiek</li> <li>• Medicatiecontrole</li> </ul>			Inspanningsgericht	Perceel 9 Behandeling GGZ SDA regionaal
	Persoonlijke verzorging	154 k	21	Inspanningsgericht	Onderhands gunnen



# Voorstel perceelindeling en bekostiging crisis

Segment	Dienstverlening en produkten	Spend 2023	2023 # cliënten	Bekostiging	Perceelindeling
Crisis	Ambulante spoedhulp	870k	114	Inspanningsgericht	Perceel 15 ambulante spoedhulp SDA regionaal
	Crisis GGZ	653k	73	Inspanningsgericht plus beschikbaarheidsbijdrage	Perceel 16 crisis GGZ SDA regionaal
	Crisis GGZ verblijf	100k	6	Inspanningsgericht	Perceel 17 Crisis GGZ verblijf SDA regionaal





## Vragen ambulante jeugdhulp en crisis:

1. Zijn de segmenten/percelen op de juiste manier vormgegeven?
2. Welke aandachtspunten zijn er bij de voorgestelde bekostigingswijze?
3. Hoe kunnen we met inspanningsgerichte bekostiging het gemakkelijk op- en afschalen bewerkstelligen (binnen de voorziening)?
4. In de huidige contracten is de ambulante spoedhulp geknipt van de bedden (want 2 separate segmenten) moet die knip blijven in de nieuwe aanbesteding?
5. Is het nodig om van begeleiding in onderwijs een apart produkt te maken? Individueel of collectief?



# Voorstel perceelindeling en bekostiging jeugdhulp met verblijf

Segment	Dienstverlening en producten	Spend 2023	2023 # cliënten	Bekostiging	Perceelindeling
Jeugdhulp met verblijf	Pleegzorg <ul style="list-style-type: none"> <li>• Voltijds</li> <li>• Deeltijd</li> <li>• Werving</li> </ul>	3.5 mln	273	Inspanningsgericht plus vast bedrag voor werving	Perceel 10 pleegzorg SDA regionaal
	Gezinshuizen	7.1 mln	130	Inspanningsgericht of taakgericht	Perceel 11 gezinshuizen SDA regionaal
	Logeren	0.8 mln	173	Inspanningsgericht	Perceel 12 logeren SDA regionaal
	Verblijf GGZ reguliere bedden (niet zijnde verslavingszorg)			Inspanningsgericht	Perceel 13 verblijf GGZ SDA regionaal
	Verblijf groep <ul style="list-style-type: none"> <li>• Crisisbedden?</li> </ul>	9.2 mln	151	Inspanningsgericht	Perceel 14 verblijf groep SDA regionaal



## Vragen jeugdhulp met verblijf:

1. Zijn de segmenten/percelen op de juiste manier vormgegeven?
2. Welke aandachtspunten zijn er bij de voorgestelde bekostigingswijze?
3. Hoe kunnen we met inspanningsgerichte bekostiging het gemakkelijk op- en afschalen bewerkstelligen (binnen de voorziening)?
4. In de huidige contracten is de ambulante spoedhulp geknipt van de bedden (want 2 segmenten) moet die knip blijven in de nieuwe aanbesteding? In de huidige werkwijze hebben we geen crisisbedden (binnen GWV) ingekocht, moet dit herzien worden?
5. Let op: nieuw perceel Wonen gericht op zelfstandigheid voor Wmo **en** Jeugd (18-/18+)



# Sociaal domein Achterhoek



## Marktconsultatie Inkoop Wmo en wonen

De Dru, Ulft  
3 juli 2024



# Programma Marktconsultatie Wmo begeleiding en wonen

- **11.00-11.05**            **Welkom – Hester Liebeton, teamleider SDA**
- **11.05-11.15**            **Visie en doelstellingen – Lineke Wensing, beleidsadviseur Wmo**
- **11.15-11.35**            **Inkoopinstrument en planning – Yvette Berkel, projectleider inkoop**
- **11.35-12.00**            **Bekostiging – Nico Dam, bureau HHM**
- **12.00-13.00**            **Break out sessie voorstel perceelindeling en bekostiging**
  - Wmo begeleiding - conferentiezaal
  - Wonen - Beschuitbus

# Missie en doelstellingen



# Missie, maatschappelijke doelen en kernwaarden

## Missie

Iedereen doet mee en draagt zijn steentje bij, naar eigen kunnen.  
Daar helpen we elkaar bij.

## Maatschappelijke doelen

1. Jeugdigen groeien gezond op in een veilige en vertrouwde omgeving en kunnen zich maximaal ontwikkelen, zodat zij opgroeien tot zelfredzame mensen.
2. Mensen zitten fysiek en mentaal goed in hun vel, zij hebben veerkracht en voelen zich goed.
3. Mensen wonen zelfstandig in een veilige en toegankelijke omgeving, indien nodig met ondersteuning.
4. Mensen voelen zich thuis in hun stad of dorp en hebben een sociaal netwerk dat zich kenmerkt door wederkerigheid.
5. Mensen participeren naar vermogen, werken aan hun ontwikkeling en leveren een maatschappelijke bijdrage aan hun omgeving.

## Kernwaarden

Optimaal ontwikkelen

Gezond

Veilig

Zelfredzaam en samenredzaam

Participeren

Financieel in balans

Veerkracht

Sociaal verbonden



## Doelstellingen

1. De inzet van ondersteuning en zorg is tijdig en gericht op een passend, duurzaam resultaat in een veilige vertrouwde omgeving
2. Verbeteren van de beleving dat je leven zinvol is, geredeneerd vanuit positieve gezondheid
3. De inwoner participeert maximaal naar vermogen in de samenleving
4. De ondersteuning is flexibel, gericht op samenwerking en ambulantisering. Waar mogelijk schalen zorgaanbieders (zo snel mogelijk) af. Indien mogelijk naar de sociale basis
5. Jeugdhulp- en Wmo-aanbieders werken actief samen bij de overgang van 18- naar 18+ zorg. Als zorg nodig blijft, is continuïteit gegarandeerd





# Uitgangspunten inkoop zijn geactualiseerd

## Dekkend aanbod

- Benodigde hulp en ondersteuning voor alle doelgroepen
- Voldoende capaciteit voor iedere deelnemende gemeente
- Voldoende keuze voor inwoners
- Geografische dekking: zo dichtbij mogelijk

## Transformatie in gezamenlijkheid

- Zoveel mogelijk normaliseren en afschalen
- Nauwere samenwerking tussen gecontracteerd en voorliggend veld
- Aansluiting op de lokale sociale basis

## Inwonerperspectief

- Inwoner staat centraal
- Versterken van eigen kracht
- Inwoner meer betrekken bij bepalen hoe ondersteuning er uit komt te zien
- Passende keuzes qua hulp en ondersteuning

## Sturing op kwaliteit en innovatie

- Intensiever samenwerken met een beperkt aantal aanbieders
- Betere afstemming en samenwerking tussen aanbieders (kwaliteit, werkwijze)
- Duidelijke, zakelijke afspraken tussen opdrachtgever en opdrachtnemer

## Financiële doelen

- Betere voorspelbaarheid en daarmee beheersbaarheid van de uitgaven
- Uitgaven passend binnen de financiële kaders
- Bekostigingsinstrument passend bij de inhoudelijke keuzes

## Kwaliteitsverbetering

- Resultaten stellen (ipv doelen)
- Lange termijn afspraken maken (meerjarige contracten) die (bestaans)zekerheid bieden aan aanbieders
- Ruimte voor de professional

# Inkoopsystematiek en planning



## Uitgaven Wmo en wonen in 2023

Gemeente	Wmo begeleiding	Wmo wonen
Aalten	€ 2.668.515	
Berkelland	€ 4.625.926	
Bronckhorst	€ 3.198.946	
Doetinchem	€ 7.602.614	
Montferland	€ 3.392.038	
Oost Gelre	€ 2.456.545	
Oude-IJsselstreek	nvt	
Winterswijk	€ 3.379.117	
<b>Totaal</b>	<b>€ 25.5 mln</b>	<b>€ 15.8 mln</b>



## Deelname gemeenten aan segmenten

Gemeente	Jeugdhulp met verblijf	Ambulante jeugdhulp	Crisis	Wmo begeleiding	Wonen
Aalten	✓	✓	✓	✓	✓
Berkelland	✓	✓	✓	✓	✓
Bronckhorst	✓	✓	✓	✓	✓
Doetinchem	✓	✓	✓	✓	✓
Montferland	✓	✓	✓	✓	✓
Oost Gelre	✓	✓	✓	✓	✓
Oude IJsselstreek	✓	✗	✓	✗	✓
Winterswijk	✓	✓	✓	✓	✓

- Oude segment HCV buiten scope (aanbesteding G7)
- Nieuw in Wonen: wonen gericht op zelfstandigheid (18-/18+)

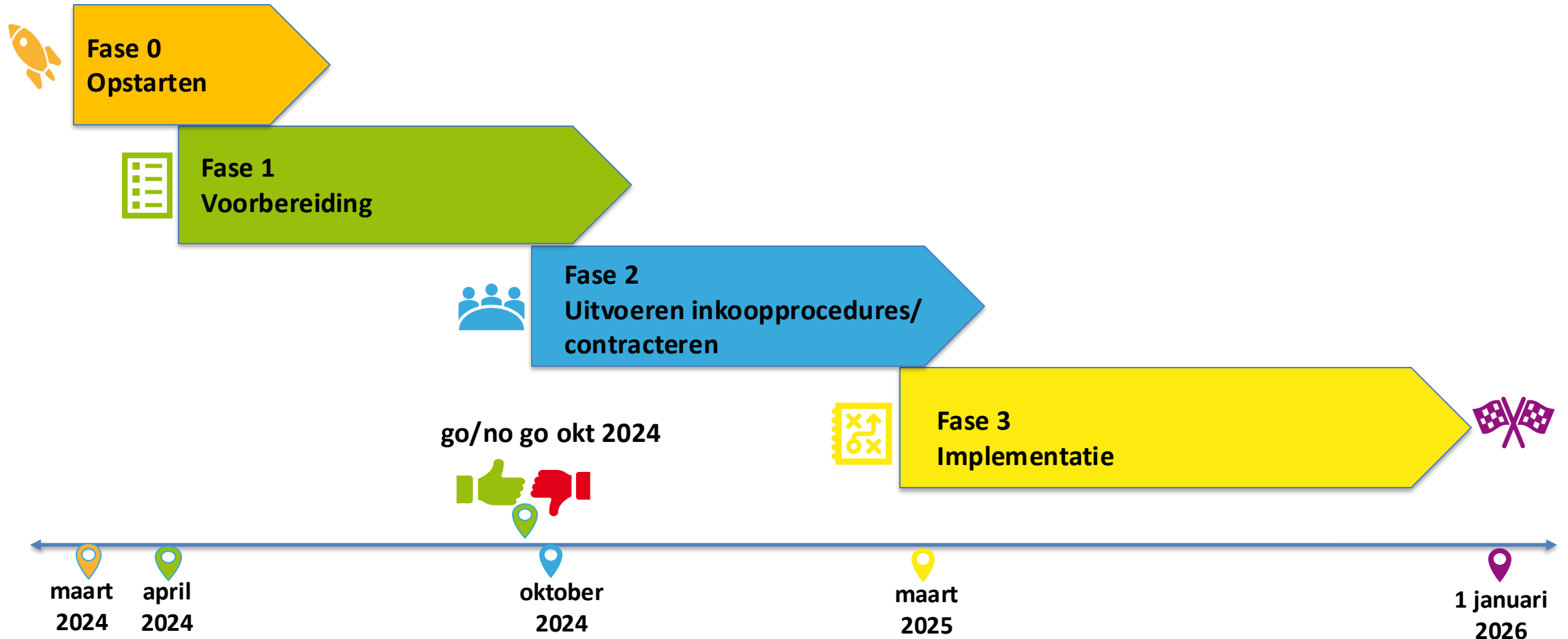


## Alle segmenten worden gecontracteerd via regionale aanbesteding(en)

- Lichte procedure voor sociale en andere specifieke (SAS) diensten
  - Selectie en gunning op basis van kwalitatieve criteria
  - Geen onnodig zware selectie- en gunningscriteria
- Toepassen van lokale percelen voor betere geografische dekking en aansluiting bij sociale basis
  - Begeleiding groep en begeleiding individueel
- Zoek de samenwerking op met andere aanbieders (door bijvoorbeeld een samenwerkingsverband of d.m.v. onderaanneming)
- Gemeente Doetinchem fungeert als penvoerder
- Registreer uw organisatie op TenderNed - [www.tenderned.nl/cms/nl/interesseprofiel /interesseprofiel-aanmaken](http://www.tenderned.nl/cms/nl/interesseprofiel/interesseprofiel-aanmaken)



# Fasering inkoopproject





## Voorlopige planning

Activiteit	Datum
2e marktconsultatie	1e helft september 2024
Besluitvorming door colleges: go/no go	5 november 2024
Beoogde publicatiedatum aanbestedingen (via Mercell)	7 november 2024
Inlichtingenrondes	november/december 2024
Indienen inschrijvingen	Begin februari 2025
Besluitvorming gunning door college penvoerder	24 maart 2025
Implementatieperiode	Maart t/m december 2025
Beoogde ingangsdatum nieuwe overeenkomsten	1 januari 2026

**Bekostiging**





# Kernkeuzes in bekostiging

## 1. Inspanningsgericht

*(op het individu bepaald; tarief per eenheid van inspanning)*

- producten obv indicatie, trajecten obv gemiddelden
- meerdere gecontracteerde aanbieders
- vooralsnog de voorkeurskeuze in de meeste segmenten

## 2. Taakgericht

*(op de doelgroep bepaald; lumpsum voor de taak)*

- afsplitsbare 'taak' of benodigde 'beschikbaarheid'
- samenwerkingsverband voor doelgroep of populatie
- vooralsnog de keuze bij Wmo Wonen en Jeugdzorg  
Woonvarianten

# KOSTPRIJSELEMENTEN

1. SALARIS	1	<b>Salaris</b> 1 fte directe medewerker Functie- en cao-mix personele inzet	€ xxxx
2. OPSLAGEN	2	<b>Opslagen:</b> Vakantietoelage Eindejaarsuitkering Onregelmatigheidstoelage	xx % xx % xx %
3. SOCIALE LASTEN	3	<b>Sociale lasten:</b> Werkgeverslasten sociale verzekeringen Pensioenbijdrage werkgever	xx % xx %
4. OVERHEAD	4	<b>Overhead:</b> Personele overhead (management, staf e.d.) Materiële kosten overhead	xx % xx %
5. P <small>ERSONEEL NIET IN</small> L <small>OONDIENST</small>	5	<b>PNIL:</b>	xx %
6. RISICO-OPSLAG	6	<b>Risico-opslag:</b>	xx %
7. DECLARABELE UREN	7	<b>TOTALE KOSTEN PER FTE PER JAAR</b>  <b>Aantal declarabele uren per fte:</b> Ziekteverzuim Reistijd	€ xxxx  xx uur xx uur
8. 'STENEN'	8	<b>UURTARIEF DIRECTE MEDEWERKER</b>  <b>Kosten van de 'stenen' en hotelmatige voorzieningen</b> van de (verblijfs)setting. Een bedrag per etmaal of per dagdeel. No-show Bezettingsgraad	€ xx xx % xx %

## Inspanningsgericht:

- opbouw tarieven bij  $p * q$
- AMvB Reële Tarieven



## Aanpak tarieven

1. Beschrijvingen van producten (inspanning) door werkgroepen gemeenten
2. Uitwerking naar parameters in het tarief, conceptwaarden
  - klassiek kostprijsonderzoek dmv uitvraag niet noodzakelijk
  - bandbreedtes van uitkomsten zijn genoegzaam bekend
3. Consultatie van betreffende aanbieders
  - reflectie vanuit de regionale uitvoeringspraktijk
  - bijeenkomst en schriftelijke ronde
4. Verwerking reacties en opbouw advies
5. Besluitvorming door Colleges



## Globale planning advies tarieven

1. Productbeschrijvingen begin september gereed
2. Dan uitwerking naar opbouw van tarieven
3. Bijeenkomst marktconsultatie aanbieders half september
4. Schriftelijke ronde t/m eind september
5. Reacties en verwerking tot adviestarieven ca. begin oktober



### Initieel budget



A. Transformatie  
(sociale basis)

B. Innovatie &  
Uitvoering

C. Index etc.

C. Autonoom

	T+1	T+2	T+3	T+4
A. Transformatie (sociale basis)	⊖	⊖	⊖	⊖
B. Innovatie & Uitvoering	⊕	⊕	⊕	⊕
C. Index etc.	+/-	+/-	+/-	+/-
C. Autonoom	+/-	+/-	+/-	+/-
	€	€	€	€



### Taakgericht:

- opbouw,  
ontwikkeling  
lumpsumbudget
- dialoog tbv balans  
taak/budget



## Aanpak lumpsumbudget

1. Uitwerking van de betreffende taak + beoogde transformatie
2. Eerste doorrekening vanuit 'historisch budget'
3. Doordenken van beïnvloedende factoren komende jaren
4. Opstellen van een gespreksnotitie over het taakbudget
5. Inbrengen tijdens dialoogfase, onderdeel aanbesteding
6. Aanpassingen obv dialoog verwerken in gunning/contract



## Globale planning opbouw taakbudget

1. Beschrijving taak en transformatie begin september gereed
2. Uitwerking historisch budget ca. half september
3. Bijeenkomst marktconsultatie aanbieders half september
4. Dialoogronde onderdeel van de aanbesteding
  - opbouw budget
  - uitwerking beïnvloedende factoren
  - KPI's en wijze van monitoring
  - governance en ventielen
  - etc.
5. Definitieve vaststelling budget tbv contract

**Break out sessie**





## Break out sessie perceelindeling en bekostiging

- Wmo begeleiding – Conferentiezaal
- Wonen – zaal Beschuitbus

*Hierna nog vragen of opmerkingen?*

*Stel ze via Mercell (link aanmelding marktconsultatie)*



# Voorstel perceelindeling en bekostiging Wmo begeleiding

Segment	Dienstverlening en produkten	Spend 2023	2023 # cliënten	Bekostiging	Perceelindeling
Wmo begeleiding groep	Begeleiding groep <ul style="list-style-type: none"> <li>• Stabiliseren</li> <li>• Ontwikkelen</li> </ul>	27.3 mln (groep en individueel)	4204 (groep en individueel)	Inspanningsgericht	Perceel 1 Ondersteuning Aalten Perceel 2 Ondersteuning Berkelland Perceel 3 Ondersteuning Bronckhorst Perceel 4 Ondersteuning Doetinchem Perceel 5 Ondersteuning Montferland Perceel 6 Ondersteuning Oost Gelre Perceel 7 Ondersteuning Winterswijk
Wmo begeleiding Individueel	Begeleiding individueel (incl. persoonlijke verzorging) <ul style="list-style-type: none"> <li>• Stabiliseren</li> <li>• Ontwikkelen</li> <li>• Beschermd thuis</li> </ul>			Inspanningsgericht	Perceel 1 Ondersteuning Aalten Perceel 2 Ondersteuning Berkelland Perceel 3 Ondersteuning Bronckhorst Perceel 4 Ondersteuning Doetinchem Perceel 5 Ondersteuning Montferland Perceel 6 Ondersteuning Oost Gelre Perceel 7 Ondersteuning Winterswijk
Wmo logeren	Logeren	Onder EU drempel		Inspanningsgericht (etmaaltarief)	Onderhandse aanbesteding SDA regionaal



## Vragen Wmo begeleiding:

1. Zijn de segmenten/percelen op de juiste manier vormgegeven?
2. Welke aandachtspunten zijn er bij de voorgestelde bekostigingswijze?
3. Hoe kunnen we met inspanningsgerichte bekostiging het gemakkelijk op- en afschalen bewerkstelligen (binnen de voorziening)?
4. De gemeenten zijn voornemens om groep en individueel in aparte percelen onder te brengen, hoe kijkt u hier tegenaan?
5. Beschermd thuis is verschoven naar ambulante begeleiding. Welke mogelijkheden ziet u om de bereikbaarheid te organiseren en financieren?



# Voorstel perceelindeling en bekostiging Wonen

Segment	Dienstverlening en producten	Spend	2023 # cliënten	Bekostiging	Perceelindeling
Wonen	Beschermd wonen (in- en exclusief)	7.6 mln	184	Inspanningsgericht of taakgericht	Perceel 1 Beschermd wonen SDA regionaal
	Beschut wonen (exclusief)	0.6 mln exclusief 7.0 mln inclusief	19 207	Inspanningsgericht of taakgericht	Perceel 2 Beschut wonen SDA regionaal
	Wonen gericht op zelfstandigheid (18- /18+)	583	20	Inspanningsgericht of taakgericht	Perceel 3 wonen gericht op zelfstandigheid SDA regionaal



## Vragen Wonen:

1. Zijn de segmenten/percelen op de juiste manier vormgegeven?
2. Welke aandachtspunten zijn er bij de voorgestelde bekostigingswijze?
3. De gemeenten zijn voornemens om beschut wonen exclusief vorm te geven, hoe kijkt u hier tegenaan?

### *Aandachtspunten:*

- *Segment Beschermd thuis is verschoven naar ambulante begeleiding*
- *Nieuw perceel Wonen gericht op zelfstandigheid voor Wmo en jeugd 18-/18+*