



Sociaal domein Achterhoek



Werkwijze SDA

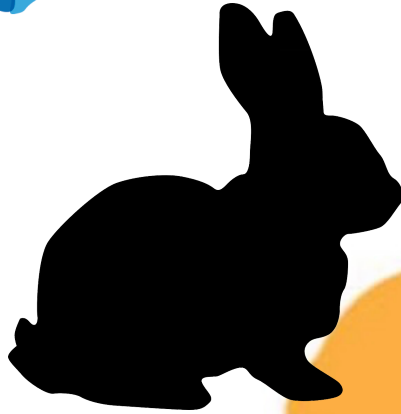


Sociaal domein Achterhoek



Inhoud presentatie

- Doel Sociaal Domein Achterhoek.
- Team SDA
- Administratieve basis en informatieverstrekking
- Vergaderingen AO, MOSD en Poho Sociaal
- Oplegger en route collegevoorstellen



gemeente  Berkelland


gemeente
Winterswijk

gemeente [gD] Doetinchem

Sd
 a



gemeente
Montferland

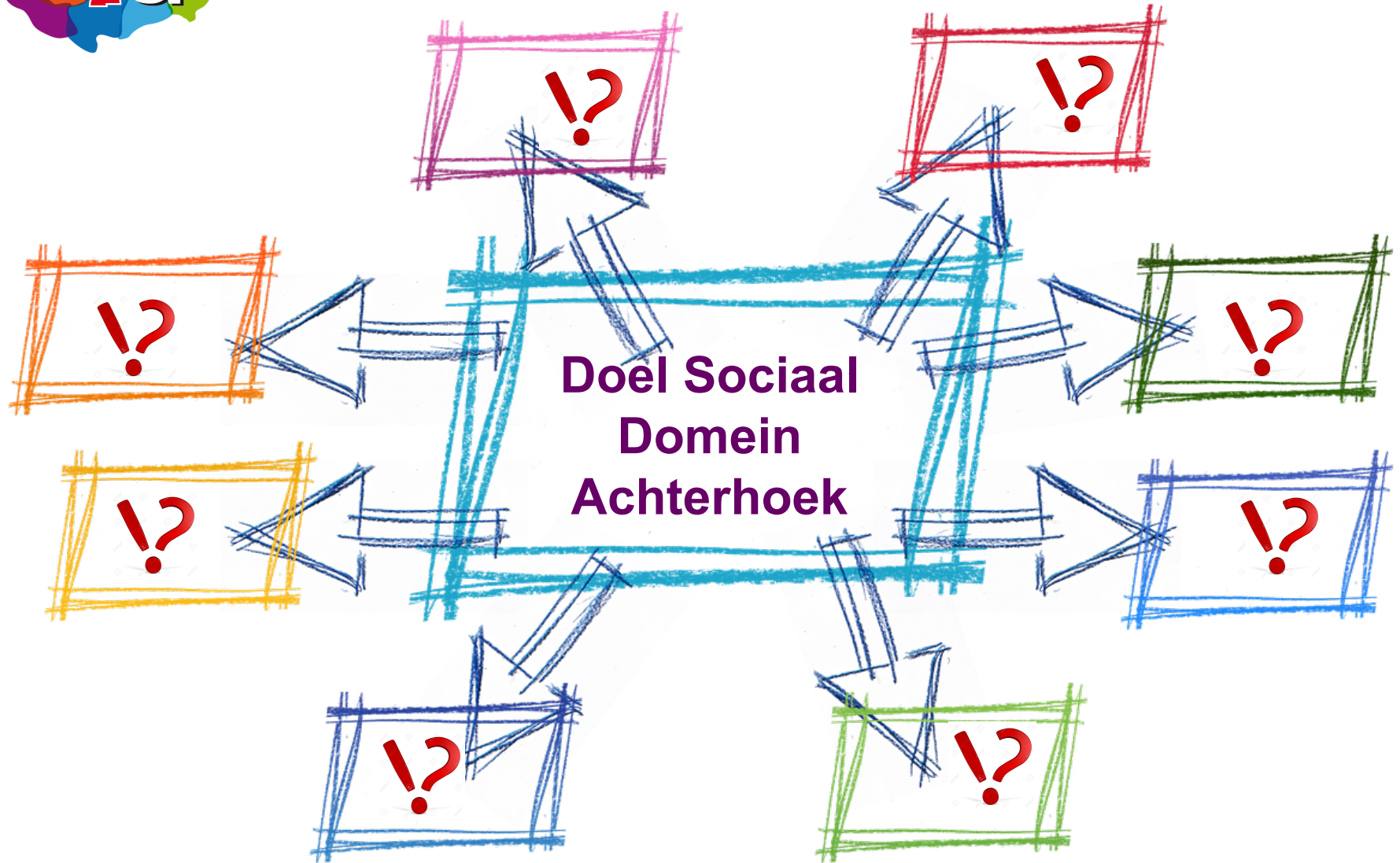
gemeente
Oude IJsselstreek

Gemeente
Aalten 



Samen werken naar ons veranderend zorglandschap





Doel Sociaal
Domein
Achterhoek

!?

!?

!?

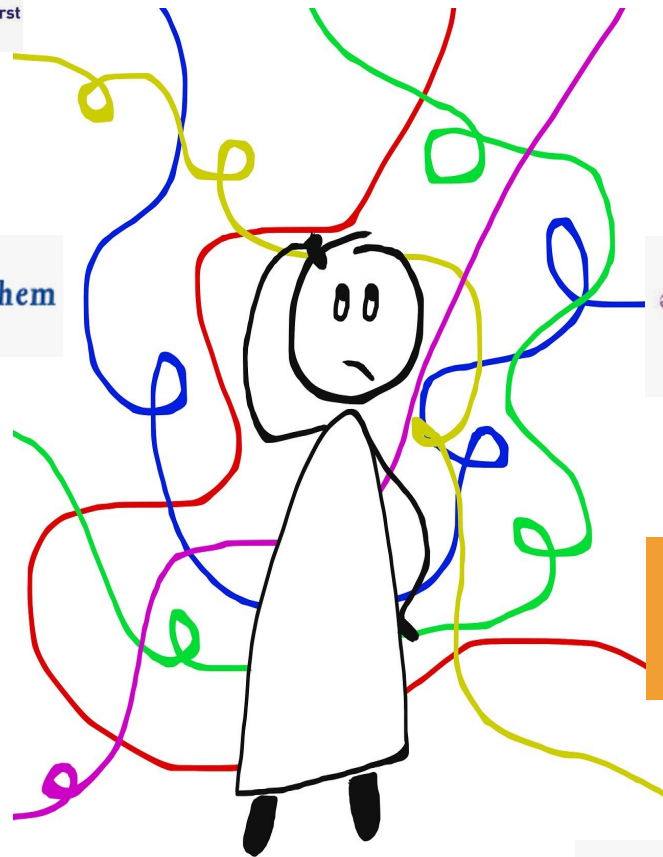
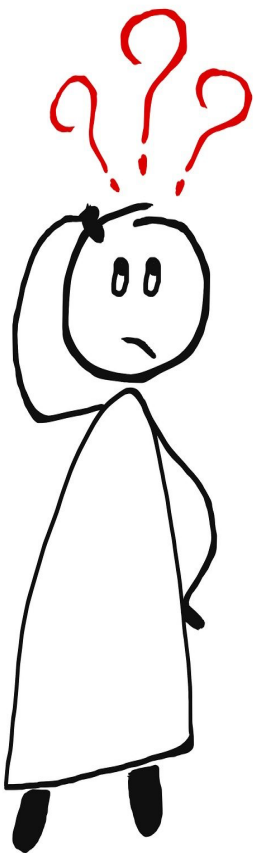
!?

!?

!?

!?

!?





Approved!

No

Yes

Maybe



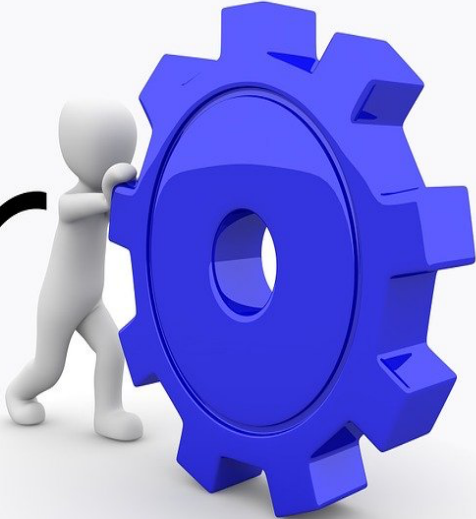


SamenWerken aan een optimale uitvoering WMO (incl. Beschermd Wonen) en Jeugdhulp





Prøject

A 3D rendered white humanoid figure is shown from the side, pushing a large, blue, three-dimensional gear. The gear is positioned in front of the letter 'ø' in the word 'Prøject'. The scene is set on a white surface with a soft shadow cast by the figure and the gear.





Team SDA

- Programmacoördinator: Yvon Noordman
- CLM (waaronder kwaliteitsbeleid en toezicht)
- Secretarissen / ondersteuning
- Jeugdbeschermingstafel en Expertisetafel





Ondersteuning secretarissen Administratieve basis en informatie verstrekking





Vergaderingen MOSD en Poho Sociaal





Iets voor op de agenda, wees op tijd!





Wees duidelijk in wat je aan het MOSD of het Poho Sociaal vraagt



Effectief en efficiënt vergaderen

Voeg altijd een oplegger toe bij de agendastukken!
Zowel voor het MOSD als het Poho Sociaal.
Deze is erg belangrijk. Vul hem volledig in.



Er is ook een format collegevoorstel beschikbaar
wist je dat?



MOSD en Poho Sociaal en dan???





Samen werken om elkaar te versterken

