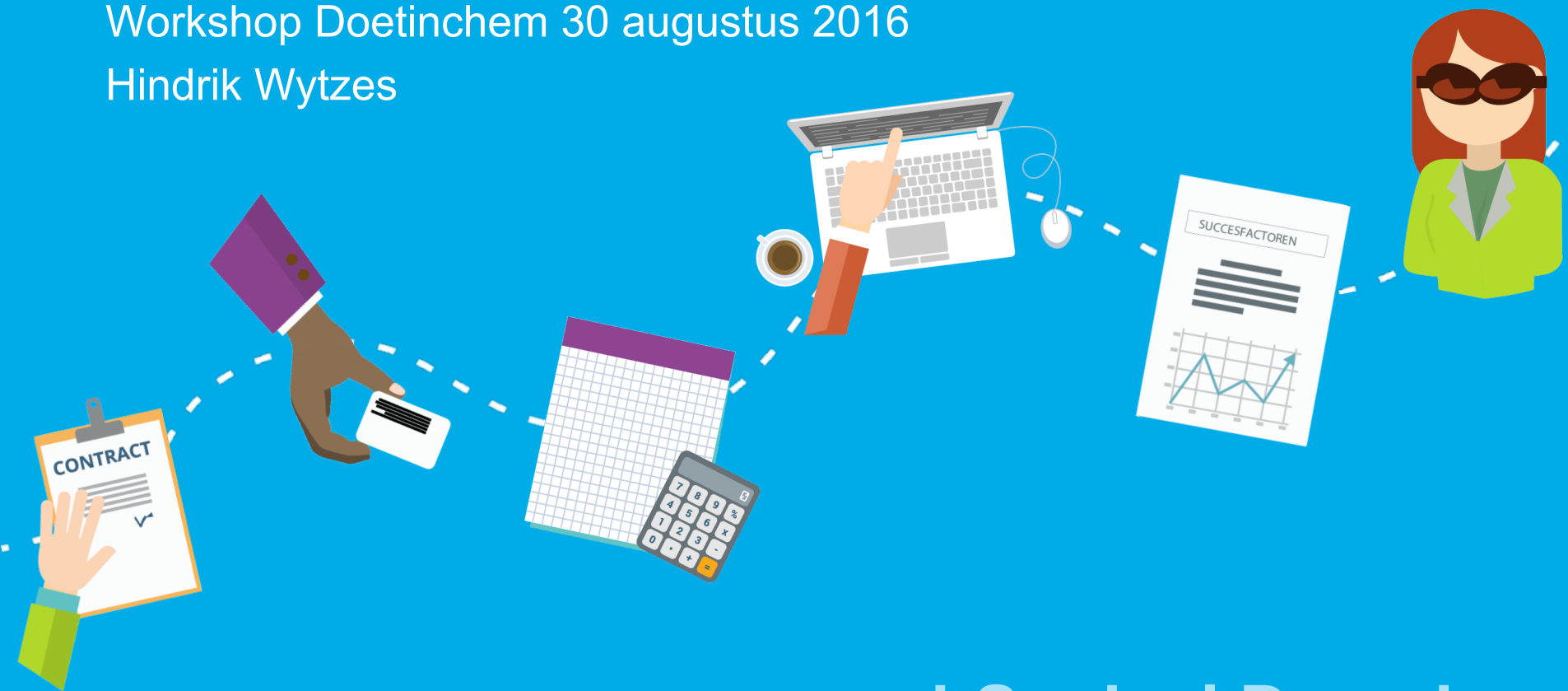


Programma ISD voor gemeenten en aanbieders

Workshop Doetinchem 30 augustus 2016

Hindrik Wytzes



i-Sociaal Domein
voor gemeenten en zorgaanbieders



Programma ISD

Het programma staat voor:

- Ondersteuning gericht op regionale **samenwerking** gemeenten en aanbieders
- Het aanbieden van **gestandaardiseerde oplossingen** voor regionale en landelijke vraagstukken
- Oplossingen die aansluiten bij cyclus van inkoop tot verantwoording



Waar doen we het ook alweer voor?

“De Bedoeling”

- Eigen kracht en verantwoordelijkheid van inwoners

- Professionaliteit

- Ruimte voor

- Maatwerk

- Hulp in de

- Samenhangende aanpak

- Dichtbij de inwoner

- Vraaggericht

- Houdbare financiën

Vermijden administratieve lasten

- Logische inrichting en uitvoering administratieve processen
- Gebruik van standaarden
- ...



Baten

Baten	Belanghebbenden
Minder administratieve lasten	Gemeenten, Aanbieders
Betere financiële beheersing	Gemeenten, Aanbieders
Actuele en relevante beleids- en sturingsinformatie beschikbaar	Gemeenten, Aanbieders, VWS
Sneller goedkeurende accountantsverklaring	Gemeenten, Aanbieders
Betere bescherming persoonlijke levenssfeer	Burgers
Sneller correcte facturen Eigen Bijdrage naar de burger	Burgers, Gemeenten, Aanbieders

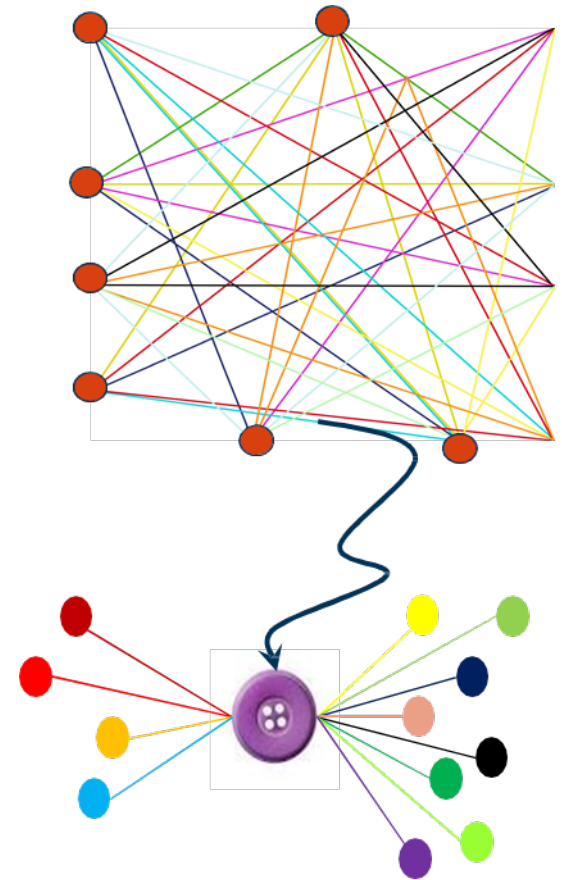


Er was eens...decentralisaties

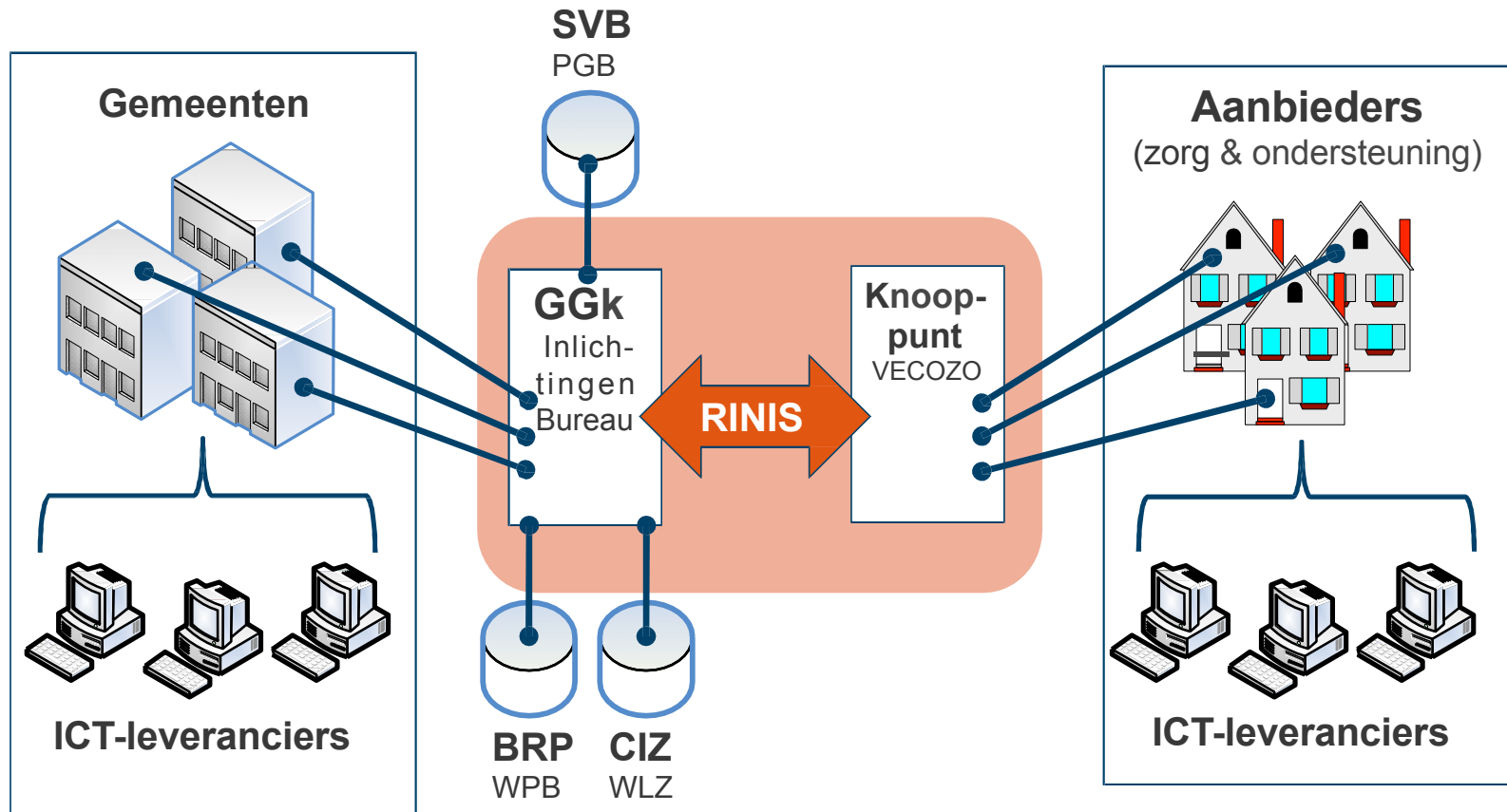
Door de decentralisaties wisselen gemeenten, zorgaanbieders en andere partijen meer gegevens uit.

- 390 gemeenten & samenwerkingsverbanden
- 6.000+ zorgaanbieders

Hoe doen we dat handig?

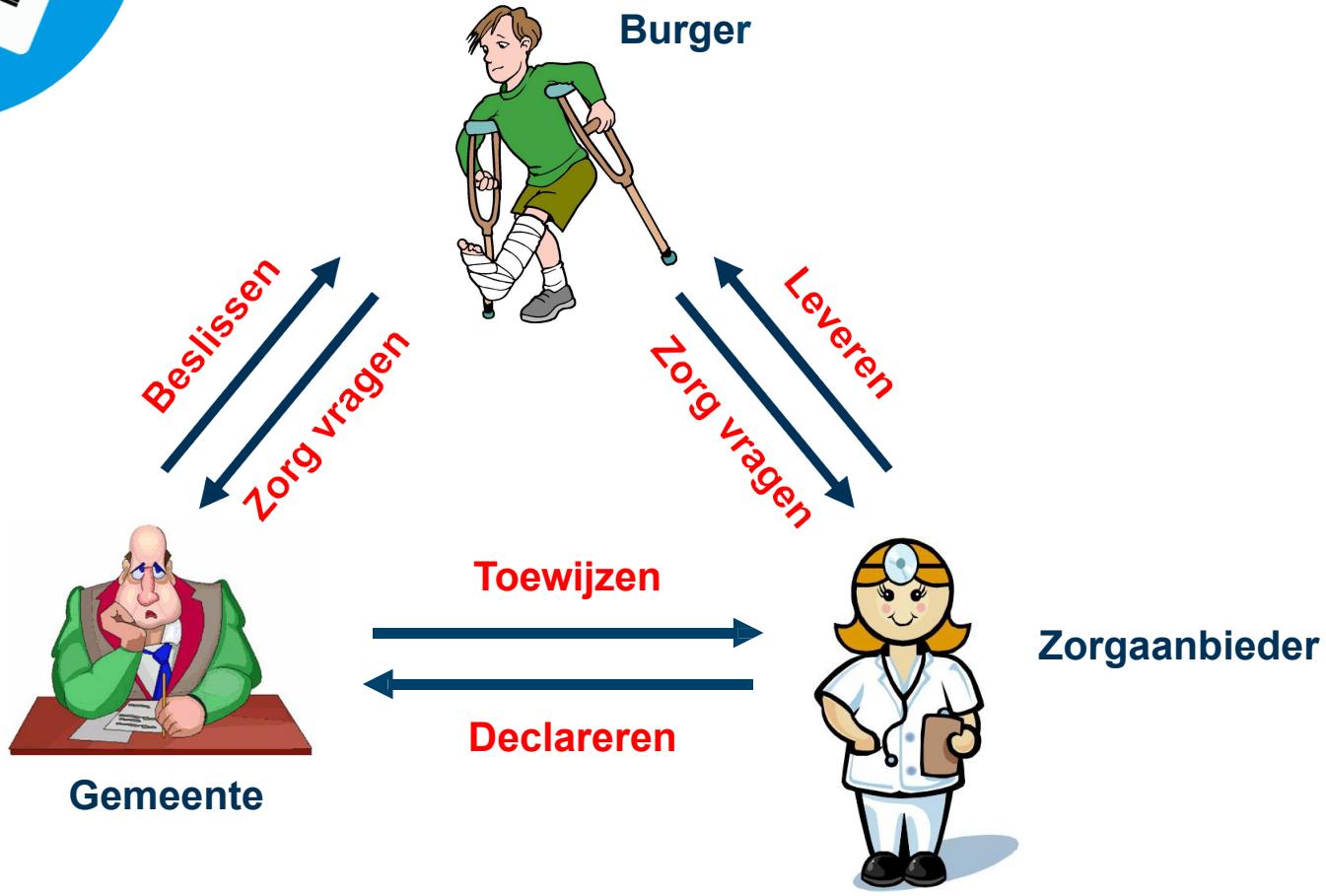


Het GGk en VECOZO verbinden gemeenten en aanbieders





Speelveld zorg en ondersteuning

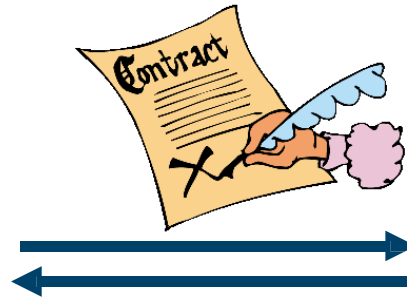




Gemeente en zorgaanbieder sluiten contract



Gemeente



Zorgaanbieder

Afspraken over:

- Producten / prestaties
- Volumes / aantallen
- Prijs / kosten
- Hoe toewijzen, declareren?
 - Papier?
 - Standaardberichten?

Vertaling

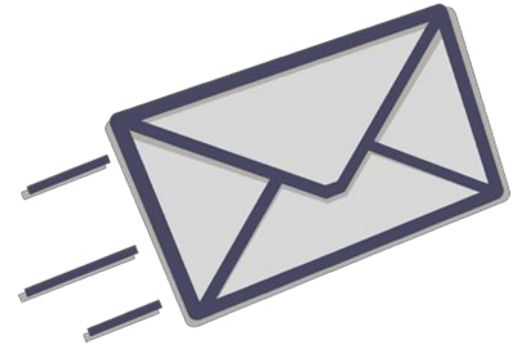


Afspraken over:

- Productcategorieën
- Productcodes of
- Anders (arrangementen)



Standaardbericht



Afspraken over:

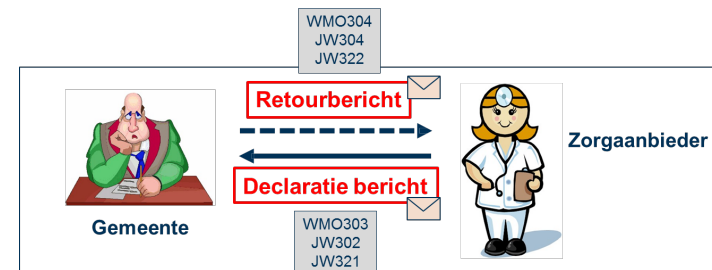
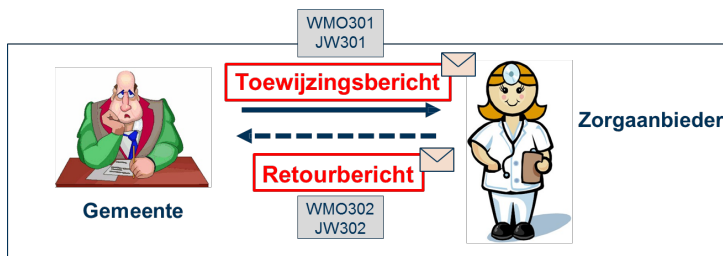
- Wat zit er in het bericht?
- Hoe verpakken we het bericht veilig?
- Wanneer versturen we een bericht?
- Welk bericht?

Meer informatie op www.istandaarden.nl



Berichten

Berichtensoort	Berichtenpaar	Berichtenpaar
Toewijzing	301 en 302	315 en 316
Facturatie & Declaratie	303 en 304	321 en 322
Regie	305 en 306	307 en 308





Alle berichten met omschrijving

Wmo	Jeugd	Omschrijving	Verzender
WMO301	JW301	Toewijzing gegevens ondersteuning	Gemeente
WMO302	JW302	Retourinformatie over 301	Zorgaanbieder
WMO303	JW303	Declaratie gegevens	Zorgaanbieder
WMO304	JW304	Retourinformatie over 303	Gemeente
WMO305	JW305	Melding start levering zorg	Zorgaanbieder
WMO306	JW306	Retourinformatie over 305	Gemeente
WMO307	JW307	Melding Stop levering zorg	Zorgaanbieder
WMO308	JW308	Retourinformatie over 307	Gemeente
WMO315	JW315	Verzoek om toewijzing zorg	Zorgaanbieder
WMO316	JW316	Retourinformatie over 315	Gemeente
-	JW321	Declaratiebericht (Basis- en Gespecialiseerde GGZ /DBC)	Zorgaanbieder
-	JW322	Retourinformatie over 321	Gemeente

Eén ding is zeker ...

We moeten het *samen* doen!

Samen zoveel mogelijk op één lijn zien te komen,
in ieder geval in de backoffice/administratie,
om het elkaar zo makkelijk mogelijk te maken ...